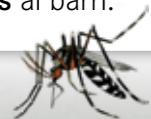




SANITAT

1. Instal·lació de més **desfibril·ladors** a llocs d'ús quotidià a Fontpineda.
2. Instar a la Generalitat que faciliti de forma immediata un servei mèdic al **CAP de Pallejà amb horari 24 hores**, tots els dies de la setmana.
3. **Control de plagues i animals salvatges** al barri.



POLÍTICA de GESTIÓ MUNICIPAL

1. Aplicació de la Nova Llei de Transparència.
2. Treballar per incrementar els recursos de la Policia Municipal.
3. Modernitzar l'Administració Municipal, tot revisant els actuals processos administratius, per millorar la seva eficiència i el servei al ciutadà.
4. Crear una ordenança municipal de convivència per a Fontpineda i també per a la regulació, entre d'altres, de **les voreres**, les **bardisses que ocupen la via pública**, les façanes en mal estat, les parcel·les desocupades, etc.
5. Creació d'un "**Consell de Zones**" a Fontpineda per fomentar la participació ciutadana i per millorar la detecció de problemes concrets a totes les zones de Fontpineda per part de la CMGF.



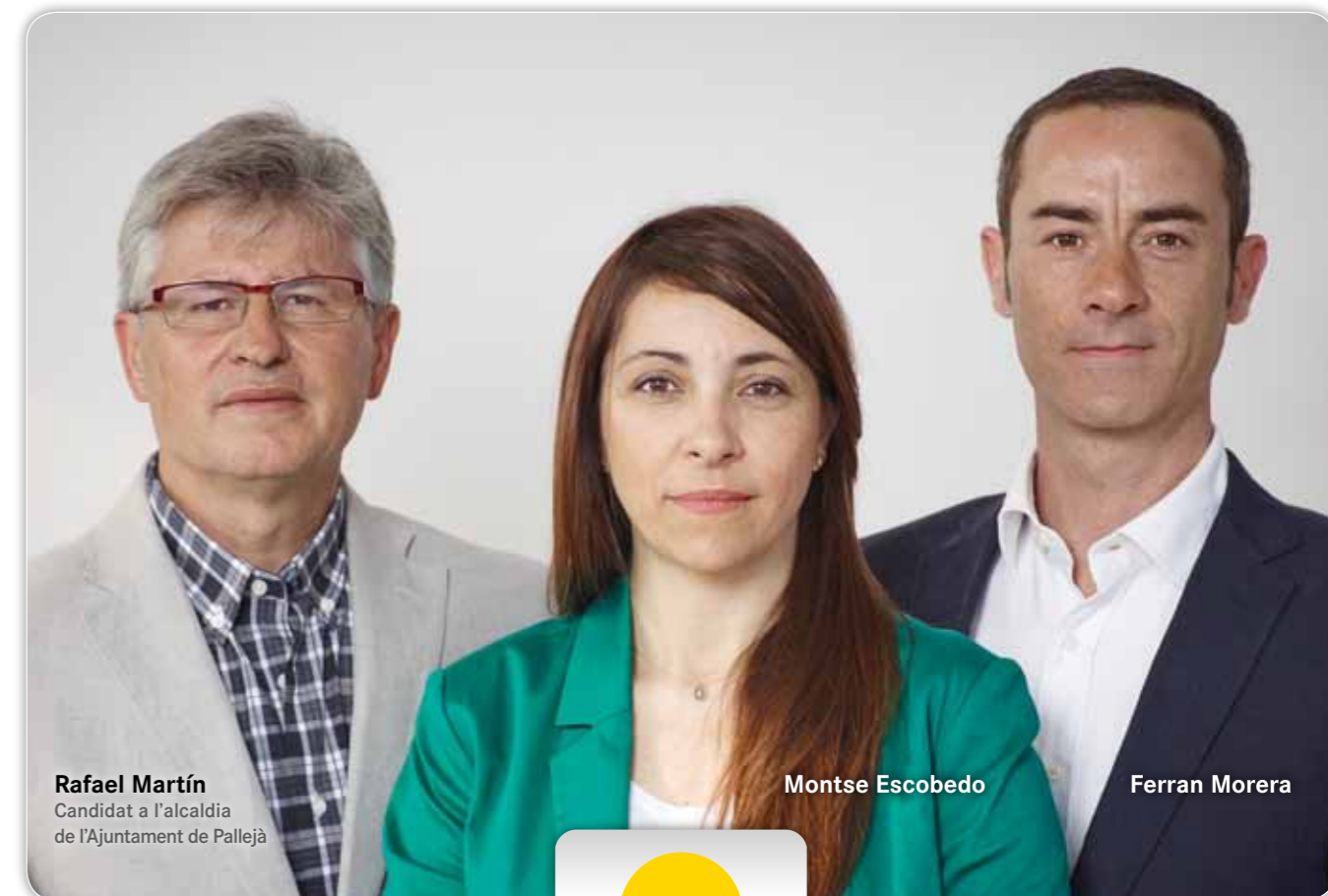
La millor eina per a Fontpineda!



FONTPINEDA.COM

ELECCIONS MUNICIPALS 2015
FONTPINEDA
PALLEJÀ

Paper ecològic, respectuós amb el medi ambient.



Rafael Martín
Candidat a l'alcaldia de l'Ajuntament de Pallejà

Montse Escobedo

Ferran Morera



PROGRAMA ELECTORAL 2015

FONTPINEDA.COM

URBANISME I INFRAESTRUCTURES

1. Executar el projecte del soterrament de serveis i el nou enllumenat. **Sense cost pels veïns.** Amb un objectiu de 8 km per legislatura. Treballar perquè aquesta quantitat de quilòmetres s'incrementi en cada legislatura. Fer un projecte d'un pla integral per a la **NOVA FONTPINEDA.** Fer les voreres més amples, i adaptar baixants a fi d'eliminar barreres.
2. Negociació amb les tres companyies més importants de telefonia mòbil, per tal de tenir una **cobertura total** i de qualitat del **mòbil 3G i 4G.**
3. Urbanitzar la parcel·la del costat del Centre Cívic (antic pàrquing Restaurant) i posar-la en mans del veïnat.
4. Donar ús a la nova **zona del costat de l'Escola l'Oreig,** millorant l'entorn i urbanitzant les zones més degradades.
5. Habilitar diferents zones a Fontpineda que permetin una **ràpida evacuació** en situacions de risc i/o emergència.
6. Prohibir l'estacionament de **vehicles pesants** als carrers de Fontpineda.

ECONOMIA

1. Mantenir la presidència de la **Comissió Municipal i de Gestió de Fontpineda (CMGF),** per tal de defensar les inversions i despeses del nostre barri.
2. **Incrementar la partida pressupostària** assignada a la CMGF, per tal que estigui en línia amb les necessitats REALS del barri.

SEGURETAT

1. Instal·lació de **radars mòbils** a la Gran Via de Fontpineda.
2. Instal·lació de senyals lluminosos amb radar INFORMATIU, amb motius sensitius, per conscienciar els conductors **d'una velocitat no desitjada i imprudent.**
3. Continuar amb la instal·lació de més càmeres de seguretat en llocs estratègics.

SERVEIS

1. Crear un **zona tancada** per als animals de companyia. Sol·lucionar el problema dels excrements al carrer.
2. Promocionar la **recollida selectiva de residus,** així com la Deixalleria mòbil, que puja a Fontpineda cada setmana.
3. Estudiar la possibilitat d'una **reducció de les tarifes del Bus Urbà** per als estudiants.
4. Aconseguir per a Pallejà i Fontpineda **serveis d'ambulància medicalitzada** com a millor garantia en casos d'urgències mèdiques greus.
5. **Actualitzar la cartografia municipal** per reflectir les noves vies o errors, especialment les vies d'enllaç **entre nuclis urbans i Fontpineda,** facilitant així l'arribada d'ambulàncies i serveis.
6. Assegurar el manteniment correcte de la **lluminària de la carretera** entre Fontpineda i la Palma.

MEDI AMBIENT

1. Condicionament i senyalització dels **camins de Ronda,** amb indicacions de dificultat, distància i temps aproximat dels recorreguts. Senyalització dels miradors.
2. Disposar d'un **centre permanent de mediació atmosfèrica i de qualitat de l'aire** que permetrà continuar mantenint un control i registre de dades sobre l'aire que respirem a Fontpineda.
3. Preservar la població dels **esquirols a Fontpineda** i així conservar una de les icones del lloc.
4. Crear un centre d'interpretació de fauna i flora de la zona. Utilitzar part del Centre Cívic (o la caseta de Fusta) com a exposició permanent o itinerant del que ens envolta.
5. Instal·lació d'una estació meteorològica.
6. Condicionaments i recuperació del **marge del Riu Llobregat.**
7. Recuperació de les **fonts naturals de Fontpineda** (Via Manantial, Via Alegria i Centre Cívic).



ASSOCIACIONISME I ESPORTS

1. Adequació de la Caseta de Fusta per a nous usos de les associacions del Barri.
2. Cobrir la Pista Poliesportiva del Parc Central, únicament la teulada, per tenir un espai resguardat de la pluja en esdeveniments esportius i/o actes culturals i lúdics.
3. Crear i fomentar una estructura pròpia de l'**Associació de Comerciants.**
4. Potenciar les **activitats lúdiques, culturals i associatives al Centre Cívic,** i incrementar-ne els horaris d'obertura.
5. Millorar l'ús de les instal·lacions esportives, amb sistemes nous d'enllumenat.

COMERÇ I INDÚSTRIA

1. Potenciar el comerç de proximitat, i aprofitar l'impuls del **Nou Mercat Municipal.**
2. Construir un **viver d'empreses,** per tal que generi nous llocs de treball.

SOCIETAT I CULTURA

1. Creació d'un registre electrònic de veïns que permeti una **comunicació ràpida i eficient,** per aconseguir que la informació, les notícies i els avisos circulin el més ràpid possible.
2. Incrementar i potenciar les **xarxes socials** entre els joves de Fontpineda.
3. Creació d'**espais per als joves,** tant al Centre Cívic com a la Caseta de Fusta.
4. Potenciar l'**agent cívic a Fontpineda** per evitar el vandalisme del mobiliari urbà i de les instal·lacions públiques, i alhora vetllar per un ús correcta dels contenidors de brossa.
5. **Suport a la Gent Gran** de Fontpineda.